





DÍA 2



DIOS TODAVÍA ESTÁ A CARGO

Génesis 3

- 
- Adán y Eva vivían en un bello jardín llamado Edén.
 - Dios les dijo a Adán y a Eva que no comieran del fruto que crecía en un árbol especial.
 - Adán y Eva hicieron una elección equivocada. Ellos escogieron comer del fruto del que Dios les dijo que no comieran.
 - Debido a su elección equivocada, Adán y Eva tuvieron que irse del jardín. Pero Dios todavía los amaba y tuvo cuidado de ellos.
 - Adán y Eva fueron las primeras personas en desobedecer a Dios. Pero ellos no fueron las últimas. Todas las personas que han vivido han escogido desobedecer a Dios—excepto Jesús.
- 



Padres: Intenten esto en casa




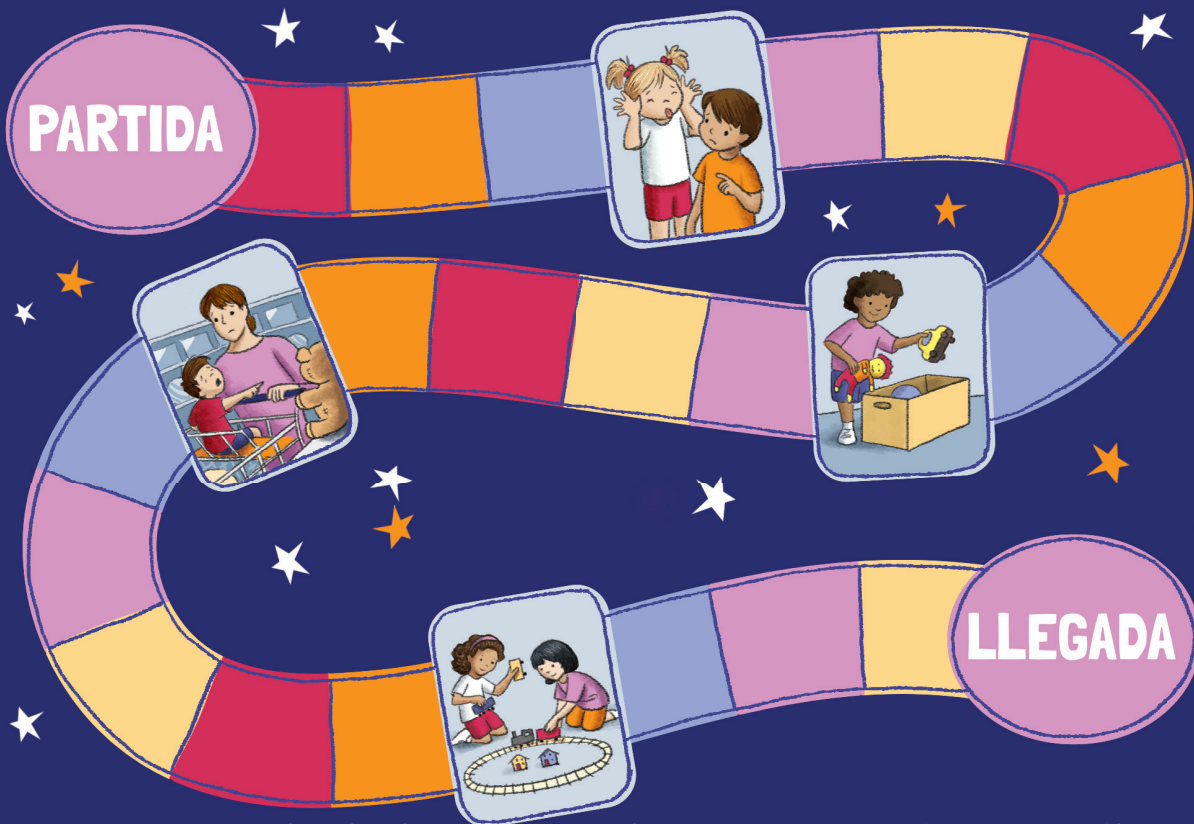
Jueguen el juego en el reverso de esta tarjeta con su hijo. Cuando él aterrice en un espacio con una “elección equivocada”, pregúntele cuál sería una mejor elección. Recuérdele que aun cuando hacemos elecciones equivocadas, Dios todavía nos ama.



VERDAD BÍBLICA DE HOY

Dios siempre me va a amar, aun cuando yo haga elecciones equivocadas.





PARA JUGAR: Denle vuelta a la rueda de números, luego muevan ese número de espacios en tablero. Si aterrizan en una “elección correcta”, muévanse adelante 3 espacios. Si aterrizan en una “elección equivocada”, muévanse 2 espacios hacia atrás.